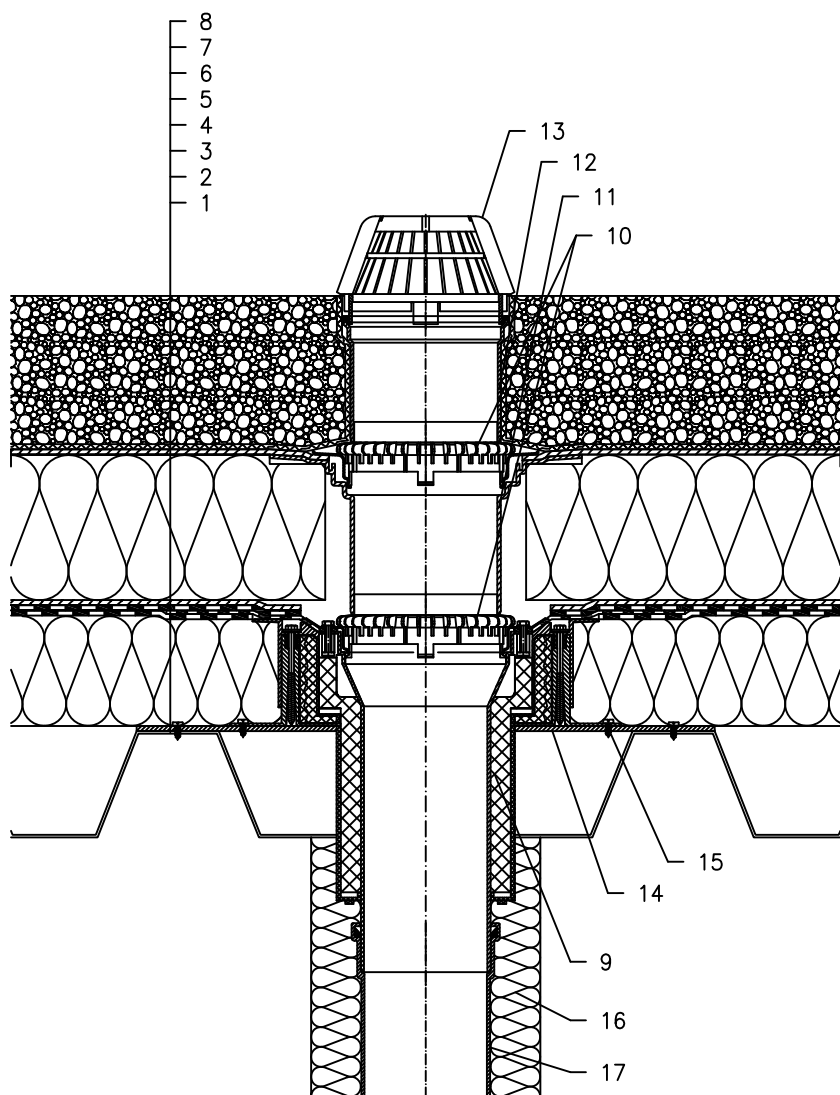


TOPLINSKI IZOLIRANI KROV – OPTEREĆEN SISTEM, KOMBINIRANA STRUKTURA, BEZ PARNE BRANE,
NOSIVA KONSTRUKCIJA – TRAPEZNI LIM, HIDROIZOLACIJA – BITUMENSKA FOLIJA



- 1 TRAPEZNI LIM
- 2 TOPLINSKA IZOLACIJA
- 3 HIDROIZOLACIJA – BITUMENSKA FOLIJA – LJEPLJENA ILI SAMO POLOŽENA
- 4 DRENAŽNI SLOJ
- 5 XPS TOPLINSKA IZOLACIJA
- 6 DRENAŽNI SLOJ
- 7 FILTERSKI SLOJ
- 8 STABILIZACIJSKI SLOJ
- 9 KROVNI SLIVNIK HL63H DrainBox, S TERMOIZOLIRANIM KUĆIŠTEM, PO VISINI PODESIVIM KUĆIŠTEM ZA PRECIZNU UGRADNJU U TERMOIZOLACIJE 100–160mm, I TVORNIČKI ZAVARENOM BITUMENSKOM MEMBRANOM $\varnothing 500$ mm, d=4 mm
- 10 PRSTEN ZA ODVODNJAVANJE HL160
- 11 PRODUŽETAK HL350.1 S BRTVENOM PRIRUBNICOM I HIDROIZOLACIJSKOM GARNITUROM HL84.0
- 12 PRODUŽETAK HL350
- 13 VISOKI HVATAČ LIŠČA $\varnothing 180$ mm (UKLJ. SA HL63H)
- 14 MONTAŽNA METALNA PLOČA
- 15 SIDRENI VIJAK
- 16 TERMOIZOLACIJA ODVODNE CIJEVI
- 17 ODVODNA CIJEV

NAPOMENA:

TAKODJER SE MOŽE KORISTITI SLIVNIK ZA RAVAN KROV HL63.1H SA GRIJAČEM (230V, 10–30 WATT).
DIMENZIJE OTVORA ZA MONTAŽU U KONSTRUKCIJI: $\varnothing 200$ MM

14121A